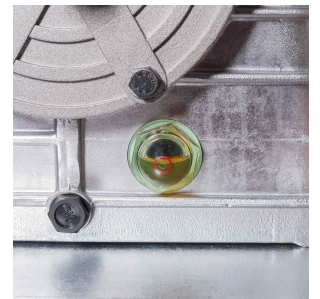
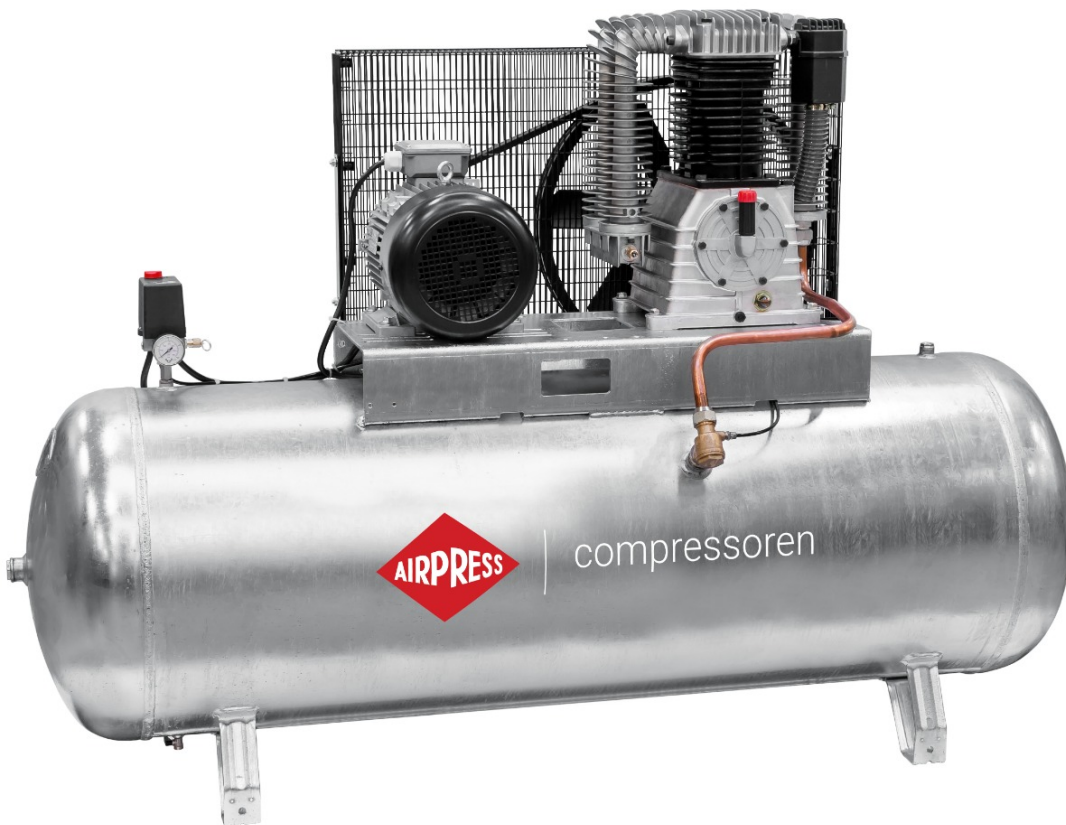




Compressor G 1500-500 Pro 11 bar 10 pk/7.5 kW 859 l/min 500 l verzinkt

369673



Details

Artikelnummer	369673
EAN	08712418332551
Lengte (mm)	1930
Breedte (mm)	630
Hoogte (mm)	1370
Gewicht (kg)	263.000000
Belasting (arbeid/rust %)	50/50
Starten	Direct
Aandrijving	V-snaar aangedreven
V-snaar lengte	SPB 2180
Diameter aandrijfpoelie (mm)	550
Diameter aangedreven poelie (mm)	180
Cilinders	2
Voltage (V)	400 V / 50 Hz / 3 Ph
Drukvat	Ja
Inhoud drukvat (l)	500
Gegalvaniseerd drukvat	Ja
Aanzuigcapaciteit (l/min)	1074
Effectieve capaciteit (l/min)	747
Effectieve capaciteit (m3/h)	44.82
Inschakeldruk (bar)	9
Maximale druk (bar)	11
Geluidsniveau dB(A) (0 m)	76
Geluidsniveau dB(A) (4 m)	56
Geluidsniveau dB(A) (7 m)	51
Geluidgedempt	Nee

Hoofd luchtaansluiting (")	1/2
Aansluit type	Euro
Aantal reduceerbare luchtaansluitingen	-
Trappen	2
Olievrij	Nee
Filter met reduceerventiel	Nee
Pomptoeeren (RPM)	1000
Vermogen (PK/kW)	10.0 pk / 7.5 kW
Wielen	Nee
Pomp type	K50
Tussenkoeler	Ja
Nakoeler	Ja

Omschrijving

De G 1500-500 Pro compressor is een oliegesmeerde compressor die is uitgerust met een kogelkraan bevestigd aan het drukvat voor eventueel de maximale druk.

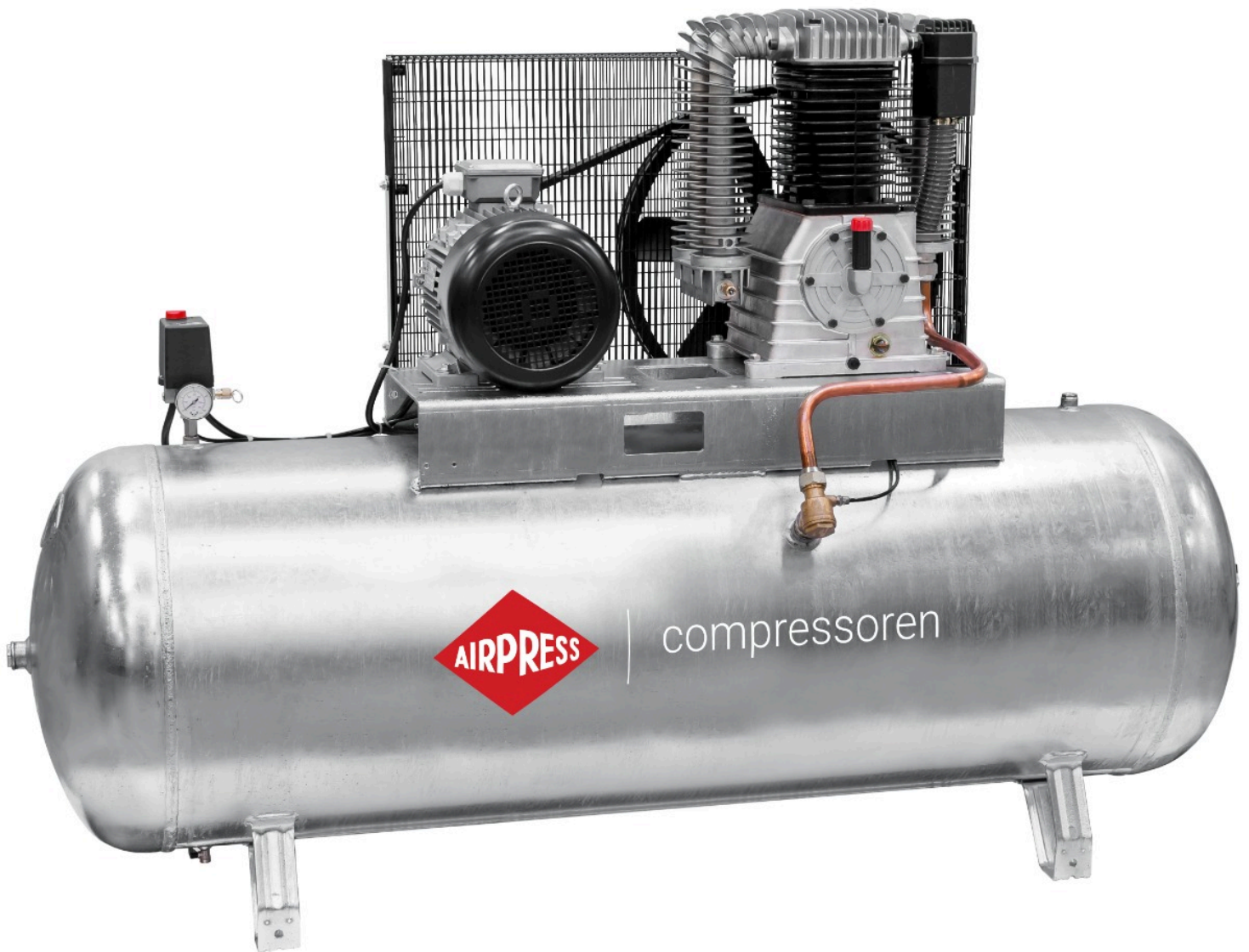
De compressor heeft een gewicht van 263 kilogram.

De oliegesmeerde compressor beschikt over een 10.0 pk/7.5 kW motor, beschikt over 2 cilinders en heeft een toerental van 1000 RPM. De inschakeldruk bedraagt 9 bar, de maximale druk is 11 bar en de compressor heeft een effectieve capaciteit van 859 l/min.

Op de manometer bij de drukschakelaar is de druk in het drukvat af te lezen.

Door het dubbelzijdige gegalvaniseerde drukvat zijn deze compressoren uiterst geschikt om te werken in omgevingen met bijtende stoffen, vocht, ammoniakdampen en zure stoffen.





Lange levensduur

Er zijn een aantal belangrijke punten bij de HK, HL, VK en G Serie compressoren die de levensduur aantoonbaar verlengen.

Doordat het vliegwiel de pomp koelt en de perslucht door koelribben gaat wordt de perslucht flink afgekoeld waardoor de compressor minder slijt.

Daarnaast hebben deze compressoren allemaal een groot carter, hierdoor heeft de compressor meer olie, dus een betere koeling en smering.

Alle modellen zijn riemaangedreven waardoor de compressor pomp minder toeren hoeft te maken, dus minder belast wordt en minder geluid produceert.

Compressor de eerste keer in gebruik nemen

Voordat je de compressor in gebruik neemt, zijn er de onderstaande aandachtspunten:

Controleer goed het oliepeil voor de machine gebruikt gaat worden!

Indien de pomp nog geen olie heeft, deze vullen met de meegeleverde olie

Onderhoud aan de compressor

De G 1500-500 Pro compressor heeft onderhoud nodig om de levensduur van de compressor te garanderen en de kwaliteit van perslucht te blijven waarborgen. Wij adviseren de volgende onderhoudspunten:

Controleer regelmatig het oliepeil en vul bij indien nodig

Vervang jaarlijks de olie

Controleer regelmatig de spanning van de V-Snaar

Condenswater aftappen uit het drukvat om corrosie te voorkomen

Luchtfilter regelmatig schoonmaken en vervangen indien nodig

Olie controleer je door middel van het oliepeilglas en vul je bij met compressor olie. Vul nooit over het maximale punt heen, teveel olie kan problemen veroorzaken. De olievuldop is niet alleen voor het afsluiten van het carter, maar ook voor het ontluchten.

Wil je meer informatie over het onderhoud van de compressor? In onze blog compressor onderhoud kom je meer te weten over hoe je de compressor in top conditie houdt.

