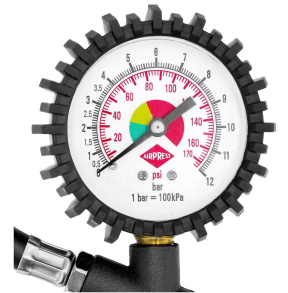




# Bandenpomp met insteeknippels 12 bar

4300021



## Details

Artikelnummer	4300021
EAN	8712418004014
Lengte (mm)	315
Breedte (mm)	50
Hoogte (mm)	135
Gewicht (kg)	0.310000
Maximum druk (bar)	12
Werkdruk (bar)	0,7 - 12
Gross weight (kg)	0.36

## Omschrijving

Bandenpomp met insteeknippels 12 bar

De juiste bandenspanning is belangrijk om veilig de weg op te gaan. Deze bandenpomp met 35 cm slang werkt tot 12 bar en is eenvoudig in gebruik. Met de hendel pomp je de lucht in de band. Heb je teveel lucht in de band? Met de drukknop haal je weer eenvoudig lucht uit de band.

De bandenpomp is gemaakt van aluminium en ligt hierdoor licht in de hand. Bij het pakket worden twee insteeknippels geleverd, namelijk Orion 6 mm en Euro DN 7.2/7.4. Beide insteeknippels zijn voorzien van 3/8" binnendraad. Deze insteeknippels draai je eenvoudig op de bandenpomp. Door de rubberen ring sluit het af en ontstaat er een luchtdichte verbinding.

De manometer is eenvoudig af te lezen en is verdeeld in drie sectoren. Groen betekent dat er de juiste hoeveelheid lucht in de band zit, geel betekent iets te veel lucht in de band en rood betekent dat er echt teveel lucht in de band zit. In het rode en gele gedeelte moet je weer lucht uit de band laten lopen totdat het in het groene gedeelte komt en de juiste bandenspanning heeft.



Kan ik de bandenvulmeter gebruiken om fietsbanden mee op te pompen?

Het is mogelijk om fietsbanden op te pompen met deze bandenpomp, echter wordt het standaard niet geleverd met adapters. Deze adapters zijn los te verkrijgen als autopomp ventiel naar fietsventiel adapter of de opdruk adapter om van een autopomp naar een fietsventiel te gaan.

Aansluiten op de compressor

De bandenvulmeter beschikt over een rubberen ring voor luchtdichting. Maar het kan natuurlijk gebeuren dat de ring kwijtraakt of kapot gaat. Om dan een luchtdichte verbinding te maken maak je gebruik van teflon afdichtingstape of Schroefdraadafdichtingsmiddel 10 ml.

