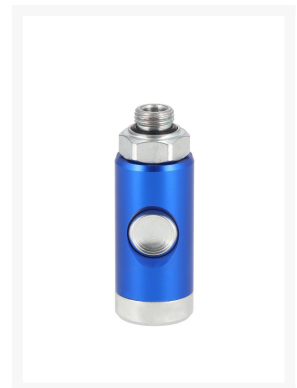




# ARBO veiligheidskoppeling Euro 1/4" buitendraad met drukknop in blister

## Product Images



## Additional Information

---

Artikelnummer	43E752
EAN	8712418382945
Gewicht (kg)	0.140000
Lengte (mm)	25
Breedte (mm)	21
Hoogte (mm)	89
Luchtdoorlaat bij 6 bar (l/min)	1600
Aansluitmaat (")	1/4
Aansluit type	Euro
Schroefdraadsoort	Buitendraad
Aantal aansluitingen	2
Vorm	Recht
Maximale druk (bar)	10
Werktemperatuur (°C)	-20°C +70°C
Veiligheidsnorm	Nee
Draaibaar	Ja
Gehard	Nee
Condensaatafscheider	Nee
Stroomregelaar	Nee
Materiaal	Geanodiseerd aluminium/RVS/Vernikkeld messing
Blister	Ja
Pakket bevat (aantal)	één

## Omschrijving

---



## EURO

European profile  
7.2 mm  
Flow rate at 6 bar:  
1820 l/min



**L1** 5 mm

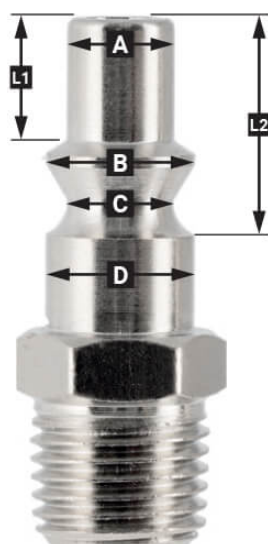
**L2** 11 mm

**A** Ø 10 mm

**B** Ø 12 mm

**C** Ø 10 mm

**D** Ø 12 mm



## Type ORION

Type Orion ARO  
210 profile  
6 mm  
Flow rate at 6 bar:  
800 l/min



**L1** 8.5 mm

**L2** 16 mm

**A** Ø 8 mm

**B** Ø 11 mm

**C** Ø 8 mm

**D** Ø 11 mm

## Veiligheidskoppeling Euro 1/4" buitendraad

Een veilige werkomgeving met perslucht creëer je met veiligheidskoppelingen. Deze veiligheidskoppeling is voorzien van 1/4" buitendraad en Euro koppeling. De maximale druk is 10 bar en kan temperaturen tussen de -20 °C tot +70 °C aan. De luchtdoorlaat bedraagt 1600 l/min bij 6 bar. Deze veiligheidskoppeling is gemaakt van geanodiseerd aluminium. De drukknop en klep is gemaakt van gehard RVS staal.

## Met veiligheidskoppelingen werk je veilig

Veilig werken in een omgeving met perslucht met koppelingen en luchtslangen doe je met **veiligheidskoppelingen**. Deze Euro veiligheidskoppeling is voorzien van 2-drukmechanisme en moet je twee keer de knop indrukken om de luchtslang te ontkoppelen. Bij de eerste druk wordt de luchtslang ontlucht en blijft de koppeling in de veiligheidskoppeling. Bij de tweede druk op de drukknop kan je pas de koppeling eruit halen en de luchtslang ontkoppelen. Op deze manier heb je geen last van rondvliegende slangen in de werkplaats. Als werkgever wordt het

aanbevolen om deze koppelingen te gebruiken, meer informatie hierover vind je in onze blog [alle informatie over luchtslangen en luchtkoppelingen](#).

