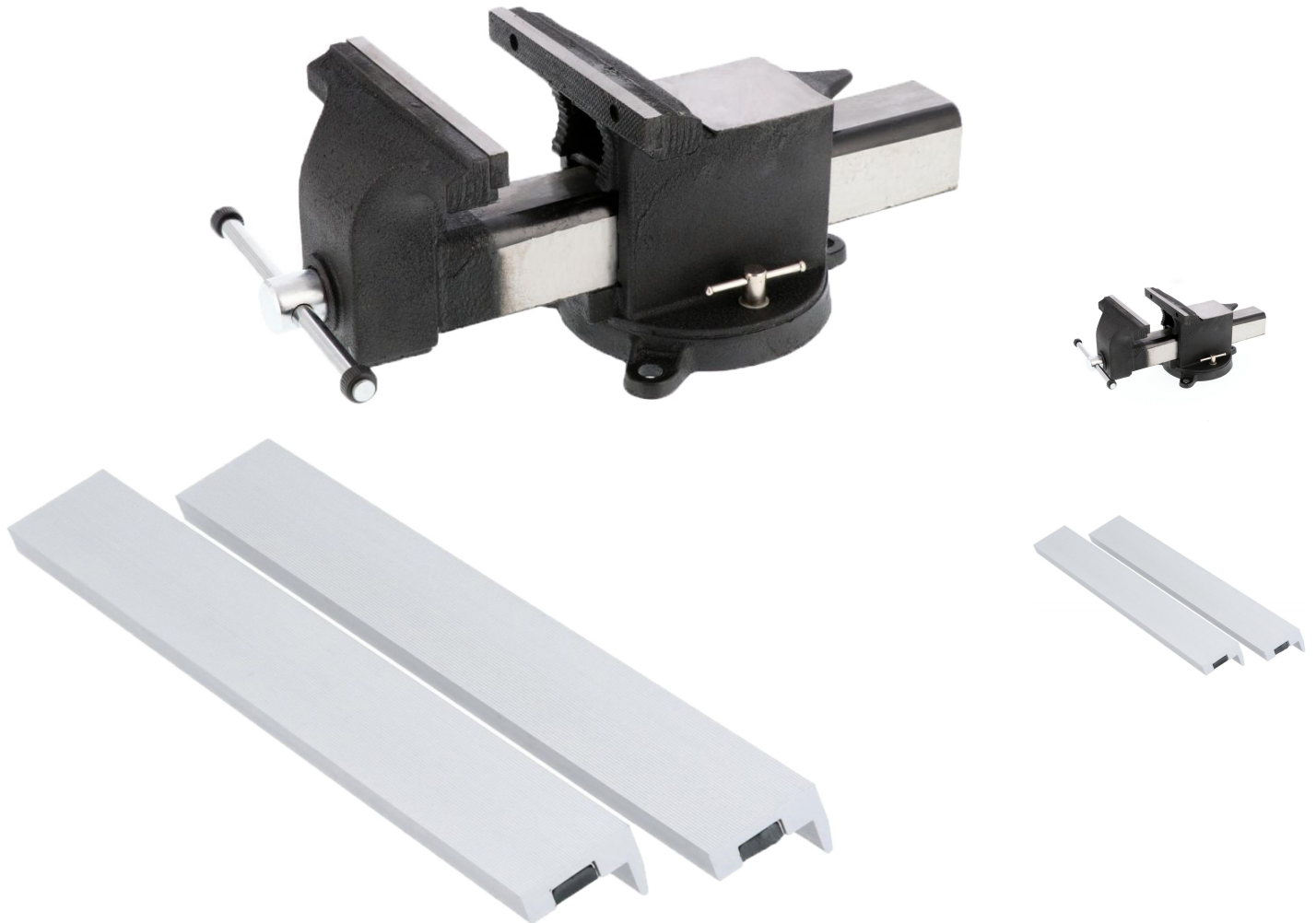




Stalen bankschroef 10" 250 x 265 mm met beschermbeekken aluminium 250 mm Plug & Play

70005+A



Details

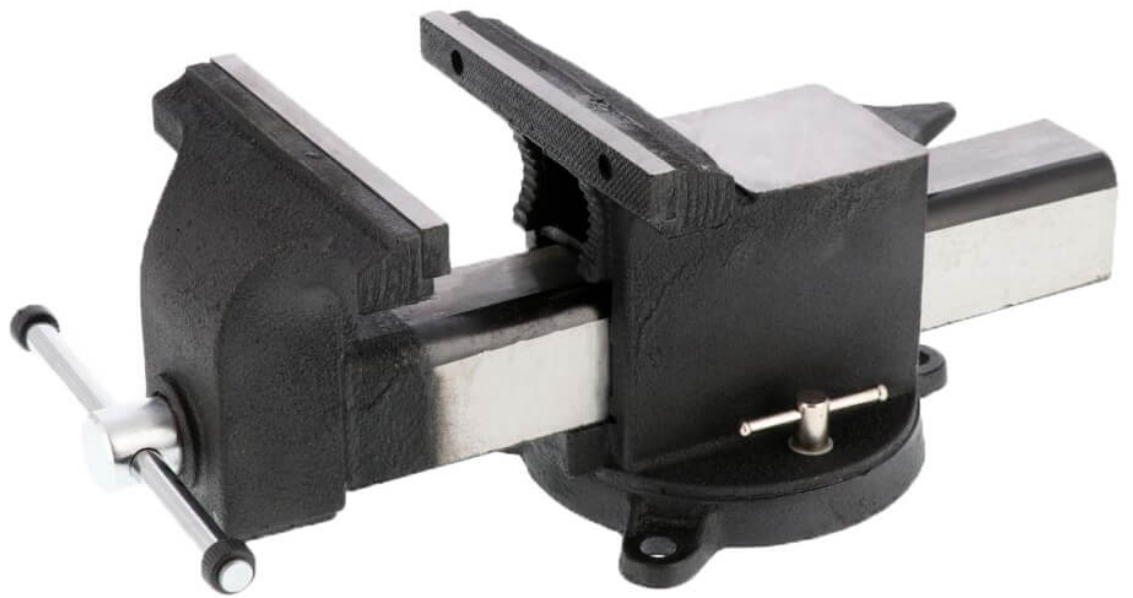
Artikelnummer	70005+A
EAN	8368274659946
Lengte (mm)	570
Breedte (mm)	260
Hoogte (mm)	220
Spanwijdte (")	10
Spanwijdte (mm)	330
Bekbreedte (mm)	22
Jaw length (mm)	257
Materiaal behuizing	Staal SC37
Draaibare voet	360°

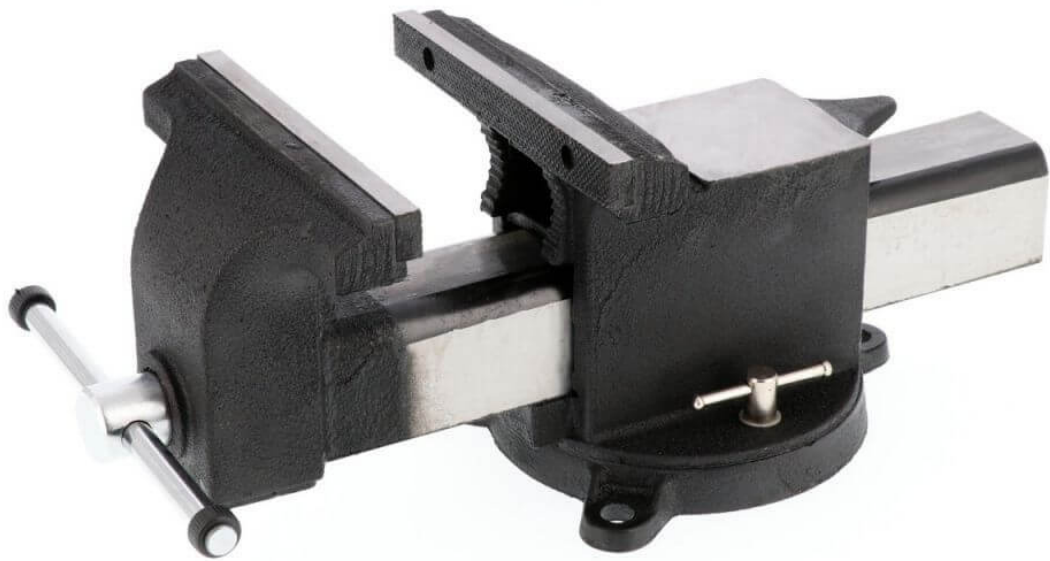
Omschrijving

Stalen bankschroef 10" 250 x 265 mm met beschermbecken aluminium 250 mm

Klaar voor gebruik en samengesteld met zorg. Dat is de combinatie stalen bankschroef 10" 250 x 265 mm met aluminium beschermbecken van 250 mm. Het te bewerken materiaal dat je in de bankschroef klemt wil je niet beschadigen tijdens de werkzaamheden. Met beschermbecken voorkom je dit en wordt het materiaal goed beschermd.

De beschermbecken klik je eenvoudig op de bovenkant van de bankschroef vast en je kunt het ook weer snel en veilig van de bankschroef afhalen. In de beschermbek is namelijk een magneet ingebouwd die de beschermbek op zijn plaats houdt op de bankschroefbecken.





Stalen bankschroef 10" 250 x 265 mm

De stalen bankschroef 10" 250 x 265 mm is van industriële kwaliteit, met volledige onbreekbare stalen carrosserieconstructie van SC37-staal voor maximale duurzaamheid. Met een breed aambeeld van 950 mm is het eenvoudig voorwerpen bewerken met een hamer. De bekken hebben een breedte van 250 mm en zijn getand. Doordat de bekken getand zijn is er extra grip op het materiaal dat je in de bankschroef vastzet. De bankschroef is ideaal voor zowel grote als kleine klussen.

De bankschroef is vast te zetten op bijvoorbeeld een werkbank, als voorbeeld de werkbank van de modulaire werkplaatsinrichting. Met de 360° draaibare voet heb je veel bewegingsvrijheid. Aan beide kanten van de bankschroef zijn zwenfels bevestigd om de draaiplaat te vergrendelen om veilig te werken.



Beschermbekken aluminium 250 mm

De aluminium beschermbekken 250 mm zijn snel en eenvoudig te monteren op de bankschroef. Dit komt door de magneet die in de beschermbek is verwerkt. Hierdoor kan je de beschermbekken ook weer eenvoudig verwijderen wanneer je klaar bent met de klus. De magneet is beschermd en zal geen materiaal aantrekken dat je gaat bewerken. Doordat het aluminium hard is kan het veel kracht aan.

Met deze aluminium beschermbekken kan jij grove tot middelfijne producten bewerken. De bekken hebben kleine golven voor meer grip en zijn helemaal recht. Beschermbekken worden per twee geleverd, zodat je op beide bekken van de bankschroef direct een goede bescherming hebt.

